

DSS EPOXY

SYSTEME EPOXY METALLIQUE

Primer 250 - 300 g/m²

DSPOX 120 (support fermé)

Est une résine époxy universelle de haute valeur, exempte de solvant, à 2 composants, avec d'excellentes caractéristiques d'adhérence sur les supports minéraux secs



HT PRIMER (sol humidité résiduel)

Résine époxydique – bi-composants – phase aqueuse – sans odeurs



DSPOX 105 (sol humide et barrière par vapeur)

Est une résine époxy de haute valeur, à deux composants avec une excellente adhérence sur les supports minéraux et constructions sans cave. Primaire résistant aux remontées d'humidité.



DSPOX PR (sol sans humidité)

Est un primaire d'accrochage époxy en deux composants de viscosité réduite et sans solvants, avec durcisseur cyclo aliphatique.



Couches Intermédiaires Mie Couche 500 g – 1 000 g/m²

DSPOX AL avec ou sans quartz (selon épaisseur)

Est un produit de trois composants de viscosité réduite, sans solvants et réactif 100%, pour la production de revêtements de sol élevée qualité.



DSPOX 387 avec ou sans quartz (selon épaisseur)

Est une résine époxy à 2 composants, transparent, exempt de solvant, résistant à UV, résistant à l'abrasion et antidérapant, comme couche de finition pour des revêtements avec du sable siliceux coloré.



ECE 100

Est un revêtement époxy à deux composants à 100% solide. De couleur monochrome avec un fini opaque et brillant, sans soudure et un pouvoir couvrant élevé, il peut être utilisé pour restaurer des sols dégradés ou pour protéger de nouveaux sols.



DSPOX 120 (support fermé)

Est une résine époxy universelle de haute valeur, exempte de solvant, à 2 composants, avec d'excellentes caractéristiques d'adhérence sur les supports minéraux secs



DSS EPOXY

SYSTEME EPOXY METALLIQUE

Finitions 800 g – 1 000 g/m²

DSPOX 387 avec ou sans quartz (selon épaisseur)

Est une résine époxy à 2 composants, transparent, exempt de solvant, résistant à UV, résistant à l'abrasion et antidérapant, comme couche de finition pour des revêtements avec du sable siliceux coloré.



ECE 100

Est un revêtement époxy à deux composants à 100% solide. De couleur monochrome avec un fini opaque et brillant, sans soudure et un pouvoir couvrant élevé, il peut être utilisé pour restaurer des sols dégradés ou pour protéger de nouveaux sols.



PIGMENT POUDRE



Protections

HPD BIND (brillant miroir)

Polyuréthane – Monocomposant - Haut pouvoir couvrant – Incolore ou coloré suivant RAL. Applications Intérieures et Extérieures



W – TC B (brillant juste reflex)

W-TC est une résine polyuréthane aliphatique de haute performance à base d'eau. En séchant, elle permet d'obtenir des revêtements de sol durs et flexibles, résistant à l'abrasion. Ce produit est adéquat pour une protection de surface pour les revêtements de sols avec passages lourds.



W – TC S (satiné)

W-TC est une résine polyuréthane aliphatique de haute performance à base d'eau. En séchant, elle permet d'obtenir des revêtements de sol durs et flexibles, résistant à l'abrasion. Ce produit est adéquat pour une protection de surface pour les revêtements de sols avec passages lourds.



W – TC M (mate)

W-TC est une résine polyuréthane aliphatique de haute performance à base d'eau. En séchant, elle permet d'obtenir des revêtements de sol durs et flexibles, résistant à l'abrasion. Ce produit est adéquat pour une protection de surface pour les revêtements de sols avec passages lourds.



DSS EPOXY

SYSTEME QUARTZ COLOR

Primer 250 - 300 g/m²

HT PRIMER (sol humidité résiduel)

Résine époxydique – bi-composants – phase aqueuse – sans odeurs



DSPOX 105 (sol humide et barrière par vapeur)

Est une résine époxy de haute valeur, à deux composants avec une excellente adhérence sur les supports minéraux et constructions sans cave. Primaire résistant aux remontées d'humidité.



DSPOX PR (sol sans humidité)

Est un primaire d'accrochage époxy en deux composants de viscosité réduite et sans solvants, avec durcisseur cyclo aliphatique.



DSPOX

120 (support fermé)

Est une résine époxy universelle de haute valeur, exempte de solvant, à 2 composants, avec d'excellentes caractéristiques d'adhérence sur les supports minéraux secs



Finitions Epoxy Transparent 250 g – 300 g/m²

DSPOX PR (sol sans humidité)

Est un primaire d'accrochage époxy en deux composants de viscosité réduite et sans solvants, avec durcisseur cyclo aliphatique.



DSPOX 387 avec ou sans quartz (selon épaisseur)

Est une résine époxy à 2 composants, transparent, exempt de solvant, résistant à UV, résistant à l'abrasion et antidérapant, comme couche de finition pour des revêtements avec du sable siliceux coloré.



ECE 100

Est un revêtement époxy à deux composants à 100% solide. De couleur monochrome avec un fini opaque et brillant, sans soudure et un pouvoir couvrant élevé, il peut être utilisé pour restaurer des sols dégradés ou pour protéger de nouveaux sols.



DSPOX 105 (sol humide et barrière par vapeur)

Est une résine époxy de haute valeur, à deux composants avec une excellente adhérence sur les supports minéraux et constructions sans cave. Primaire résistant aux remontées d'humidité.



PIGMENT POUDRE



DSS EPOXY

SYSTEME QUARTZ COLOR

Protections 250 g – 300 g/m²

DSPOX 387 avec ou sans quartz (selon épaisseur)

Est une résine époxy à 2 composants, transparent, exempt de solvant, résistant à UV, résistant à l'abrasion et antidérapant, comme couche de finition pour des revêtements avec du sable siliceux coloré.



ECE 100

Est un revêtement époxy à deux composants à 100% solide. De couleur monochrome avec un fini opaque et brillant, sans soudure et un pouvoir couvrant élevé, il peut être utilisé pour restaurer des sols dégradés ou pour protéger de nouveaux sols.



HPD BIND si pas carrossable (réaction pneus)

Polyuréthane – Monocomposant - Haut pouvoir couvrant – Incolore ou coloré suivant RAL. Applications Intérieures et Extérieures



DSS EPOXY

SYSTEME AUTOLISSANT COULEUR MONOCHROME

Primer 250 - 300 g/m²

HT PRIMER (sol humidité résiduel)

Résine époxydique – bi-composants – phase aqueuse – sans odeurs



DSPOX 105 (sol humide et barrière par vapeur)

Est une résine époxy de haute valeur, à deux composants avec une excellente adhérence sur les supports minéraux et constructions sans cave. Primaire résistant aux remontées d'humidité.



DSPOX PR (sol sans humidité)

Est un primaire d'accrochage époxy en deux composants de viscosité réduite et sans solvants, avec durcisseur cyclo aliphatique.



DSPOX 120 (support fermé)

Est une résine époxy universelle de haute valeur, exempte de solvant, à 2 composants, avec d'excellentes caractéristiques d'adhérence sur les supports minéraux secs



Finitions 800 g – 1 000 g/m² (option)

DSPOX AL avec ou sans quartz (selon épaisseur) + pigment ou déjà pigment ral sur commande

Est un produit de trois composants de viscosité réduite, sans solvants et réactif 100%, pour la production de revêtements de sol qualité élevé.



ECE 100 + pigment

Est un revêtement époxy à deux composants à 100% solide. De couleur monochrome avec un fini opaque et brillant, sans soudure et un pouvoir couvrant élevé, il peut être utilisé pour restaurer des sols dégradés ou pour protéger de nouveaux sols.



DSPOX 387 avec ou sans quartz (selon épaisseur) + pigment

Est une résine époxy à 2 composants, transparent, exempt de solvant, résistant à UV, résistant à l'abrasion et antidérapant, comme couche de finition pour des revêtements avec du sable siliceux coloré.



PIGMENT POUDRE



DSS EPOXY

SYSTEME AUTOLISSANT COULEUR MONOCHROME

Protections

HPD BIND (brillant miroir)

Polyuréthane – Monocomposant - Haut pouvoir couvrant – Incolore ou coloré suivant RAL. Applications Intérieures et Extérieures.



W – TC B (brillant juste reflex)

W-TC est une résine polyuréthane aliphatique de haute performance à base d'eau. En séchant, elle permet d'obtenir des revêtements de sol durs et flexibles, résistant à l'abrasion. Ce produit est adéquat pour une protection de surface pour les revêtements de sols avec passages lourds.



W – TC S (satiné)

W-TC est une résine polyuréthane aliphatique de haute performance à base d'eau. En séchant, elle permet d'obtenir des revêtements de sol durs et flexibles, résistant à l'abrasion. Ce produit est adéquat pour une protection de surface pour les revêtements de sols avec passages lourds.



W – TC M (mate)

W-TC est une résine polyuréthane aliphatique de haute performance à base d'eau. En séchant, elle permet d'obtenir des revêtements de sol durs et flexibles, résistant à l'abrasion. Ce produit est adéquat pour une protection de surface pour les revêtements de sols avec passages lourds.



DSS EPOXY

SYSTEME FLOCONS

Primer 250 - 300 g/m²

(*) On peut jeter directement les flocons

HT PRIMER (humidité résiduelle)

Résine époxydique – bi-composants – phase aqueuse – sans odeurs



(*) DSPOX 105 (humide et barrière par vapeur)

Est une résine époxy de haute valeur, à deux composants avec une excellente adhérence sur les supports minéraux et constructions sans cave. Primaire résistant aux remontées d'humidité.



(*) DSPOX 120

Est une résine époxy universelle de haute valeur, exempte de solvant, à 2 composants, avec d'excellentes caractéristiques d'adhérence sur les supports minéraux secs



(*) DSPOX PR (sol sans humidité)

Est un primaire d'accrochage époxy en deux composants de viscosité réduite et sans solvants, avec durcisseur cyclo aliphatique.



(*) ECE 100

Est un revêtement époxy à deux composants à 100% solide. De couleur monochrome avec un fini opaque et brillant, sans soudure et un pouvoir couvrant élevé, il peut être utilisé pour restaurer des sols dégradés ou pour protéger de nouveaux sols.



DSS EPOXY

SYSTEME FLOCONS

Finitions 250 g – 300 g/m²

Epoxy + Pigment pour jeter le flocons

DSPOX PR + pigment

Est un primaire d'accrochage époxy en deux composants de viscosité réduite et sans solvants, avec durcisseur cyclo aliphatique.



ECE 100 + pigment

Est un revêtement époxy à deux composants à 100% solide. De couleur monochrome avec un fini opaque et brillant, sans soudure et un pouvoir couvrant élevé, il peut être utilisé pour restaurer des sols dégradés ou pour protéger de nouveaux sols.



DSPOX 387

Est une résine époxy à 2 composants, transparent, exempt de solvant, résistant à UV, résistant à l'abrasion et antidérapant, comme couche de finition pour des revêtements avec du sable siliceux coloré.



PIGMENT SOLIDE



Protections

DSPOX 387 (semi-rugueuse)

Est une résine époxy à 2 composants, transparent, exempt de solvant, résistant à UV, résistant à l'abrasion et antidérapant, comme couche de finition pour des revêtements avec du sable siliceux coloré.



POLY W TC

Le Poly TC est un polyaspartique à 2 composants, qui, contrairement aux systèmes de polyuréthane habituels, peut être mélangé et appliqué manuellement en raison de sa vitesse de réaction modérée tout en conservant un profil de durcissement rapide une fois appliqué. Il est livré dans des versions incolores ou pigmentées.



HPD BIND si pas carrossable (réaction pneus)

Polyuréthane – Monocomposant - Haut pouvoir couvrant – Incolore ou coloré suivant RAL. Applications Intérieures et Extérieures



ECP TC ou PACT 38 (plus rugueux)

Jusqu'à rupture de stock.



SYSTEME DSPOX CRETE

BÉTON CIRE HYBRID EPOXY

Primer 250 - 300 g/m²

DSPOX 120 (support fermé) + quartz

Est une résine époxy universelle de haute valeur, exempte de solvant, à 2 composants, avec d'excellentes caractéristiques d'adhérence sur les supports minéraux secs



HT PRIMER (sol humidité résiduel) + quartz

Résine époxydique – bi-composants – phase aqueuse – sans odeurs



DSPOX 105 (sol humide et barrière par vapeur) + quartz

Est une résine époxy de haute valeur, à deux composants avec une excellente adhérence sur les supports minéraux et constructions sans cave. Primaire résistant aux remontées d'humidité.



DSPOX PR (sol sans humidité) + quartz

Est un primaire d'accrochage époxy en deux composants de viscosité réduite et sans solvants, avec durcisseur cyclo aliphatique.



Protections

W – TC B (brillant juste reflex)

W-TC est une résine polyuréthane aliphatique de haute performance à base d'eau. En séchant, elle permet d'obtenir des revêtements de sol durs et flexibles, résistant à l'abrasion. Ce produit est adéquat pour une protection de surface pour les revêtements de sols avec passages lourds.



W – TC S (satiné)

W-TC est une résine polyuréthane aliphatique de haute performance à base d'eau. En séchant, elle permet d'obtenir des revêtements de sol durs et flexibles, résistant à l'abrasion. Ce produit est adéquat pour une protection de surface pour les revêtements de sols avec passages lourds.



W – TC M (mate)

W-TC est une résine polyuréthane aliphatique de haute performance à base d'eau. En séchant, elle permet d'obtenir des revêtements de sol durs et flexibles, résistant à l'abrasion. Ce produit est adéquat pour une protection de surface pour les revêtements de sols avec passages lourds.



DSS EPOXY

TAPIS MARBRE MOQUETTE PIERRE

Primer 250 - 300 g/m²

HT PRIMER (humidité résiduelle)

Résine époxydique – bi-composants – phase aqueuse – sans odeurs



DSPOX 105 (humide et barrière par vapeur)

Est une résine époxy de haute valeur, à deux composants avec une excellente adhérence sur les supports minéraux et constructions sans cave. Primaire résistant aux remontées d'humidité.



DSPOX 120

Est une résine époxy universelle de haute valeur, exempte de solvant, à 2 composants, avec d'excellentes caractéristiques d'adhérence sur les supports minéraux secs



DSPOX PR (sol sans humidité)

Est un primaire d'accrochage époxy en deux composants de viscosité réduite et sans solvants, avec durcisseur cyclo aliphatique.



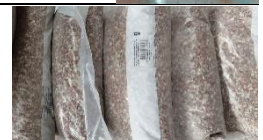
Finitions

LIANT PU HPD BIND ou HPD BIND + 100% SOLIDE

Est un primaire d'accrochage époxy en deux composants de viscosité réduite et sans solvants, avec durcisseur cyclo aliphatique.



+ GRANULATS MARBRE



DSS EPOXY

TAPIS MARBRE MOQUETTE PIERRE

Protections

PU HPD BIND appliquer au ROULEAU 0,500 g/ m²



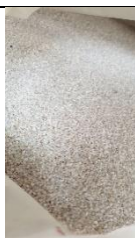
Réparations Support

EPOXY +

PANGEL



QUARTZ



AEROSIL



EPOXY GEL CRACK FILLER (ECE CF)



GEL COAT



NETTOYAGE OUTILS

Xylène, alcool et acétone

